

Le LL.M. (Magister Legum) de droit français et de droit européen est un diplôme d'Université équivalent à un diplôme de niveau troisième cycle de l'université Paris 1 Panthéon-Sorbonne. Il est destiné à deux catégories de juristes étrangers francophones : professionnels du droit et titulaires d'un diplôme de fin d'études juridiques.

L'objectif est de permettre aux étudiants d'acquérir une connaissance approfondie des droits français et européen dans une optique principalement professionnelle. Il prépare par ailleurs très efficacement au passage du barreau par équivalence.

Le cursus répond aux exigences de la pratique des juristes internationaux. Il prévoit un stage conventionné au sein des professions juridiques. La méthode pédagogique privilégie les séminaires interactifs.

L'équipe enseignante est composée d'universitaires et de praticiens. Un module de formation linguistique est en outre offert pour améliorer le niveau en français comme langue de travail.

Ce programme offre une opportunité unique aux juristes étrangers : celle de bénéficier d'un enseignement universitaire de haut niveau et d'effectuer un stage au sein de cabinets d'avocats, d'entreprises, de juridictions ou d'institutions françaises ou européennes permettant de mettre en application les enseignements acquis au cours de la formation.

La préparation du diplôme est ouverte chaque année à une vingtaine de juristes sélectionnés sur dossier de candidature et après entretien téléphonique.

The LL.M. (Magister Legum) in French and European Law is a private post-graduate degree of the university Paris 1 Panthéon-Sorbonne open to practicing lawyers and jurists or recent law graduates, fluent in French although from non-French jurisdictions.

The program aims to educate jurists from all countries in the main branches of French and European Law and to familiarize them with legal practice in France. It is the most efficient way to get prepared for the French Bar exam by using the procedure of equivalence.

The curriculum focuses on the demands of International Law practice. It offers both classroom instruction and practical training. The classroom component consists of several fundamental and optional courses taught by University professors and by practicing lawyers in small classes conducive to discussion and participation.

Classes are thus designed to meet the needs of jurists coming from different cultural and educational backgrounds. In addition, a language course is made available to improve the use of French as a working language.

Combining theory and practice, the program offers non-French jurists the unique opportunity to receive high level university instruction and specialized practical training in law firms, companies or in legal French or European institutions, thus providing direct experience with the practice of law in France.

The program is open to twenty students selected by application and a telephone interview.



For the past fifteen years, this program of excellence, addressed to the best of the French speaking jurists in the world, offers not only a total immersion and unique cultural experience, but a successful integration into professional fields of law and French-European institutions : try it out !

Pierre Brunet,
Director of the L.L.M.
program in French Law and European Law.

Depuis quinze ans, cette formation d'excellence, qui s'adresse aux meilleurs des juristes francophones du monde entier, offre non seulement une totale immersion et une expérience culturelle unique mais aussi une intégration réussie dans le milieu professionnel des cabinets d'avocats et des institutions franco-européennes : tentez votre chance !

Pierre Brunet,
Responsable du L.L.M.
de droit français et de droit européen.



**POUR PLUS D'INFORMATIONS
SUR CE PROGRAMME**

FOR MORE INFORMATION CONCERNING THIS PROGRAM

Programme LL.M.

Université Paris 1 Panthéon-Sorbonne
Centre Malher, bureau 406 B
9, rue Malher - 75004 Paris - France

Tél. (00 33) 144 78 33 66
Fax : (00 33) 144 78 33 10
Courriel : llmdroit@univ-paris1.fr
Site : www.univ-paris1.fr/diplomes/llm

LANGUAGE COURSE

Participants should be proficient in written and spoken French. However, the LL.M. Program offers throughout the year an intensive legal French and Methodology course.

UNIVERSITÉ PARIS 1
PANTHÉON SORBONNE
ÉCOLE DE DROIT
DE LA SORBONNE



**SORBONNE
LAW SCHOOL**

LL.M. (Magister Legum)

de droit français et de droit européen

Créé en 2000

**L'Université Paris 1
Panthéon-Sorbonne
et son école de droit**

Riche de sept siècles d'expérience pluridisciplinaire, l'Université Paris 1 Panthéon-Sorbonne incarne depuis toujours le meilleur de la tradition universitaire française en offrant une formation diversifiée dans les domaines des sciences juridiques et politiques, des sciences économiques, de la gestion et des sciences humaines.

Ouverte sur l'Europe et sur le monde, l'Université Paris 1 Panthéon-Sorbonne et son école de droit connaissent un rayonnement international concrétisé par des accords de coopération avec les plus grandes universités des cinq continents ; elles représentent l'un des plus prestigieux pôles d'enseignement et de recherche en Europe.

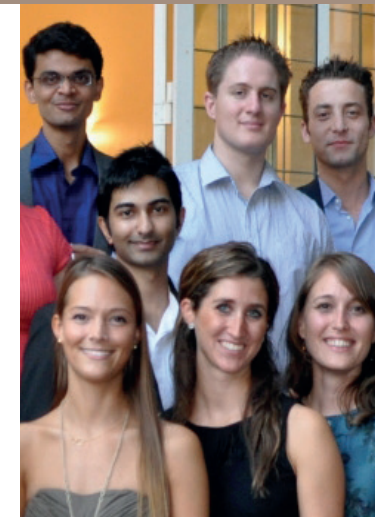
**The University Paris 1
Panthéon-Sorbonne
and its Law school**

Enriched by seven centuries of academic excellence, the University of Paris 1 Panthéon-Sorbonne has long offered varied and multidisciplinary curricula in law, political studies, economics, management and the humanities. It continues to embody the best of the French academic tradition.

Receptive to Europe and the world, the University and its Law school boast a growing international presence, which it has realized by cooperative agreements with the largest universities of five continents. It is one of the most distinguished center of education and research in Europe.



**INTRODUCTION
AU MASTER**



Le LL.M. offre le meilleur moyen pour un étudiant étranger d'avoir une formation complète en droit français. En plus de l'indéniable enrichissement personnel qu'il procure, il permet d'acquérir les connaissances indispensables à la pratique du droit en France et au passage de l'examen du barreau de Paris par équivalence.

Alessandra Donati,
Avocate aux barreaux de Milan et de Paris.



PROGRAMME DU MASTER

ORGANISATION DES ENSEIGNEMENTS

Le cursus est spécifiquement destiné à donner une connaissance de haut niveau des institutions et des notions fondamentales du droit français et du droit européen. Il commence par une introduction générale au système juridique français et à la méthodologie. Les quatre blocs de matières fondamentales du tronc commun (230 heures) ainsi que les deux **matières optionnelles** semestrielles (40 heures) sont enseignées par des universitaires et praticiens, sous forme de séminaires interactifs et d'études de cas. La formation LL.M. se déroule entre les mois de septembre et de juin, avec un stage dès avril. La formation comprend au total plus de 300 heures d'enseignements et de conférences dispensés sur une période d'environ vingt semaines. La délivrance du Diplôme d'Université équivalent à un niveau troisième cycle par l'université de Paris 1 Panthéon-Sorbonne est liée à la réussite aux examens.

STAGE

Un stage à temps plein est obligatoire. Il est effectué dès la fin des enseignements et dure trois mois minimum dès le mois d'avril. Le stage peut être accompli au sein d'un cabinet d'avocats, dans un service juridique d'entreprise, auprès d'institutions ou de juridictions françaises ou européennes.

CONTENU DES ENSEIGNEMENTS

TRONC COMMUN

▷ **Droit civil (50 heures)**
- Contrats : théorie générale, formation et exécution du contrat.
- Responsabilité : régime général (responsabilités délictuelle et contractuelle) et régimes spéciaux (responsabilité du fait des produits, accidents de la circulation, troubles du voisinage, etc.).

▷ **Droit des affaires (50 heures)**
- Droit des sociétés (cadre contractuel et institutionnel français et européen) ; règles communes et spécifiques aux différents types de sociétés ; opérations de restructuration (fusion, transformation) ; groupes de sociétés ; aspects fiscaux et bancaires des sociétés (pactes d'actionnaires, valeurs mobilières, etc.) ; redressement et liquidation des entreprises.
- Droit de l'entreprise : aspects français, européen et international du droit commercial et du droit des contrats appliqués au monde de l'entreprise.

▷ **Droit public (40 heures)**
- Droit constitutionnel : cadre constitutionnel et politique de la France ; aspects du contentieux propre à la matière (question prioritaire de constitutionnalité).
- Droit administratif : organisation administrative et contrôle de la légalité des actes (cadre administratif) ; sources internes et internationales de l'action publique (cadre normatif)

▷ **Droit de l'Union Européenne (90 heures)**
- Droit institutionnel : histoire de l'Union européenne et de l'évolution du cadre normatif ; étude du système institutionnel et du système juridictionnel.
- Droit matériel : droit européen de la concurrence (pratiques anticoncurrentielles ; aides ; concentrations) ; libertés d'établissement et de circulation des capitaux, marchandises et des personnes.

MATIÈRES OPTIONNELLES

Chaque participant doit choisir deux options parmi les suivantes :

▷ **Droit international privé européen (20 heures)**
Étude des conflits de lois (principes fondamentaux du conflit de lois et règles de conflit, notamment en matière de contrats) et des conflits de juridictions (système interne et règlements européens).

▷ **Droits fondamentaux (20 heures)**
Étude des mécanismes garantissant les droits fondamentaux assurés au regard de la Constitution française et de la Convention Européenne des Droits de l'Homme.

▷ **Droit du travail (20 heures)**
Étude des contrats de travail (établissement, modification, rupture), des contrats précaires, du licenciement pour motif économique, du droit syndical, de la grève et des conventions collectives.

▷ **Droit de la propriété intellectuelle (20 heures)**
Étude des règles et problématiques afférentes aux brevets, marques, droits d'auteur et dessins et modèles, principalement au regard du droit européen harmonisé ou unifié, avec certaines références au droit français et au droit international.

La formation, sérieuse et structurée, m'a donné un aperçu étendu mais substantiel des principales matières de droit privé et de droit public. Les enseignements, de grande qualité m'ont permis d'intégrer en tant que collaborateur une structure de prestige, de résider et de travailler à Paris.

Mohamed Mahayni,
syrien et canadien, avocat aux Barreau d'Angleterre et du Pays de Galles.

CONDITIONS D'ADMISSION

SÉLECTION

Le diplôme est ouvert aux juristes engagés dans la vie professionnelle et aux étudiants étrangers possédant un diplôme de fin d'études en droit. Les candidats sont sélectionnés sur dossier et à l'issue d'un entretien téléphonique. Les candidats doivent remplir un dossier comprenant :

▷ Une lettre de motivation, rédigée en français, dans laquelle le candidat précise son cursus et son projet professionnel ;

▷ Un Curriculum Vitae

▷ Des copies certifiées conformes de ses relevés de notes en droit et diplômes antérieurs et, le cas échéant, une traduction assermentée des diplômes de formation universitaire ou de qualification professionnelle.

▷ Une attestation du niveau de français : niveau C1 du Cadre européen pour les langues (ou équivalent)

▷ Deux lettres de recommandations (académiques ou professionnelles)

▷ Un budget prévisionnel pour l'année d'études à Paris

Les dossiers de candidature doivent être envoyés à l'adresse du Programme LL.M. au plus tard, avant le 1^{er} juin. Après un entretien téléphonique en français et une sélection sur dossier, le candidat sera tenu informé de la décision dans les plus brefs délais.

FRAIS D'INSCRIPTION

Les frais d'inscription s'élèvent à 10 000 euros. Ils comprennent les droits d'inscription, la couverture sociale ainsi que le matériel pédagogique, mais ne couvrent pas le logement, ni les repas ou les dépenses personnelles. Les participants inscrits à l'université Paris 1 Panthéon-Sorbonne reçoivent une carte d'étudiant qui leur donne accès à tous les services de l'université ainsi qu'aux centres de documentation spécialisés et bibliothèques de droit.

Le LL.M. de Paris 1 a en tout point dépassé mes attentes et je le recommande sans aucune réserve. Nos cours étaient intimes, interactifs et stimulants, et les professeurs étaient dédiés et accessibles. Tout cela était assorti de visites d'institutions françaises et européennes à Paris et ailleurs en Europe, toutes très bien organisées et intéressantes.

Caroline Edsall, Yale alumni et avocate américaine.

PROCÉDURE D'INSCRIPTION

Les candidats ayant reçu une lettre notifiant leur admissibilité et souhaitant poursuivre la formation annuelle doivent confirmer leur participation au programme LL.M. à l'adresse suivante : lldroit@univ-paris1.fr

En retour, des renseignements leur seront fournis sur la pré-inscription, les délais pour effectuer le paiement, ainsi que sur le déroulement et la préparation de leur année d'études à l'École de droit de la Sorbonne.

MODULE DE FORMATION LINGUISTIQUE

Tous les enseignements étant dispensés en français, les participants doivent maîtriser le français écrit et parlé. Tous bénéficient d'une formation en français délivrée par des enseignants de l'Université Paris 1 Panthéon-Sorbonne.

INFORMATIONS PRATIQUES

LOGEMENT

Quelques chambres sont disponibles à la Cité Universitaire de Paris pour les participants qui en font la demande au moment du règlement des frais d'inscription.

VISAS

Les personnes en provenance de pays extérieurs à l'Union européenne se rendant en France au titre de ce séjour d'études devront se munir d'un visa. La demande devra être faite auprès du Consulat de France le plus proche du domicile de provenance, au plus tard deux mois avant la date de départ. L'université Paris 1 s'engage à fournir l'attestation nécessaire à l'obtention du visa d'étudiant.

ACTIVITÉS CULTURELLES

Des séjours d'études et visites auprès des principales institutions et juridictions sont organisées : la Cour Européenne des Droits de l'Homme (Strasbourg), la Cour de Justice de l'Union Européenne (Luxembourg), la Cour de Cassation, le Conseil d'État et le Conseil Constitutionnel (Paris). En outre, le service de la vie étudiante et celui des relations internationale de l'université Paris 1 Panthéon-Sorbonne est à la disposition des étudiants pour faciliter l'accès aux diverses activités susceptibles de les intéresser.

ACADEMIC PROGRAM

COURSE STRUCTURE

The curriculum is designed to provide a solid grasp of the institutions and fundamental concepts of French and European Law.

The program is taught by university professors and practitioners in small classes to permit discussion and the study of cases. It consists of: an introduction of the French legal system and the methodology (10 hours) ; several compulsory courses taught all year (230 hours) ; two optional courses lasting a term only (40 hours) . The program counts 300 mandatory classroom hours spread over twenty weeks.

Classes start in September and end in June, with a mandatory internship starting in April.

Students who successfully pass the required examinations will receive at the end of year the LL.M. degree (private degree) from the university of Paris 1 Panthéon-Sorbonne.

PRACTICAL TRAINING

At the conclusion of their coursework by the end of march, students will have full-time internships in French/European law firms or institutions for three months minimum, starting in April.

COURSE CONTENT

COMPULSORY COURSES

▷ **Civil Law of Contracts and Obligations (50 hours)**
- Contract law : general theory and principles of special contracts (sale, construction contracts, etc.).

- Law of torts and contractual liability: general rules and special rules of liability (product liability, road accidents, nuisance, etc.).

▷ **Business Law (50 hours)**
- French and European Company law : legal framework of companies and different types of companies ; restructuring (mergers and acquisitions) ; affiliated companies ; tax and banking aspects of companies (stocks and shares, shareholders' agreements).

- Commercial law : French and International trade and commerce rules.

▷ **Public Law (40 hours)**
- Constitutional law : political and constitutional organization of France ; litigation aspects of constitutional law.

- Administrative law : the administrative law courts ; the judicial review of the acts of the administration ; review for ultra vires and general litigation.

▷ **European Union Law (90 hours)**
- Institutional law : history of the European Union and of the evolution of the normative instruments ; the court system of the European Union...

- Substantive law : Competition/ Antitrust Law ; free movement of goods, of persons and of capital.

OPTIONAL COURSES

Each participant is required to choose two options from the possible following :

▷ **Conflicts of Law and Jurisdiction (20 hours)**
Study of conflict of laws (the fundamental principles and the main rules of conflict particularly in contract and torts) and of jurisdiction (the French system and the European regulation).

▷ **Human rights (20 hours)**
Study of the mechanisms of protection of Human rights in France as guaranteed by the French Constitution and the European Convention on Human Rights.

▷ **Employment Law (20 hours)**
Study of contracts of employment with and without fixed terms (establishment, modification, breach), of dismissal for economic reasons, Employment Law in the context of restructuring the undertaking, strikes and collective agreements.

▷ **Intellectual Property Law (20 hours)**
Studied rules and case law concern Patents, Trademarks, Copyright and Design rights, principally at European level with some reference to International law and to the national system in France.

Apprendre dans un programme bien étudié, bien encadré et où tout est pensé pour intégrer les juristes étrangers francophones m'a permis des échanges avec des gens de qualité bénéficiant d'expériences juridiques variées dans différents pays, et cela m'a considérablement fait évoluer sur un plan personnel.

Emilia Kupferschmidt,
juriste allemande.

ADMISSION REQUIREMENTS

ELIGIBILITY

The degree is open to law graduates from non-French jurisdictions. The candidates will be selected on the basis of a phone interview in French and of their application file. As soon as they are informed of their eligibility, students shall confirm their participation by mail : lldroit@univ-paris1.fr

APPLICATIONS SHOULD INCLUDE

▷ A letter written in French detailing the candidate's previous academic achievements and professional aspirations.

▷ A certified copy or a certified translation of the candidate's University law degree or other professional qualification. Candidates should also send a certified copy of their transcript indicating their courses, grades and, when possible, class rank.

▷ Two letters of recommendation.

▷ A yearly financial budget.

Applications may be submitted to the LL.M. Program until June 1st.

Candidates will be informed of the decision as soon as possible after the deadline for submission.

TUITION

Tuition is 10 000 Euros. The tuition covers enrollment, health care provided by the social security system and study materials. It does not cover accommodation, meals nor general expenses.

Participants are enrolled at the university Paris 1 Pantheon-Sorbonne and receive a student card which will give them access to all university facilities and specialized research centers, as well as the law libraries.

LANGUAGE COURSE

Participants should be proficient in written and spoken French. However, the university of Paris 1 Panthéon-Sorbonne offers throughout the year an intensive legal French course

La diversité des matières enseignées et la passion des professeurs pour leurs domaines d'expertise respectifs font de ce LL.M un programme tout à fait exceptionnel. Les aspects pratiques du cursus permettent aux étudiants de mettre en œuvre les réflexes et connaissances juridiques de la formation théorique. Je le recommande fortement à tout juriste étranger ayant l'ambition de travailler en France.

Diana Bowman, avocate aux barreau de Victoria et de Paris.

